



GEA Farm Technologies

DairyManagementSystem 21

La centrale informativa
con nuova gestione degli aspetti riproduttivi



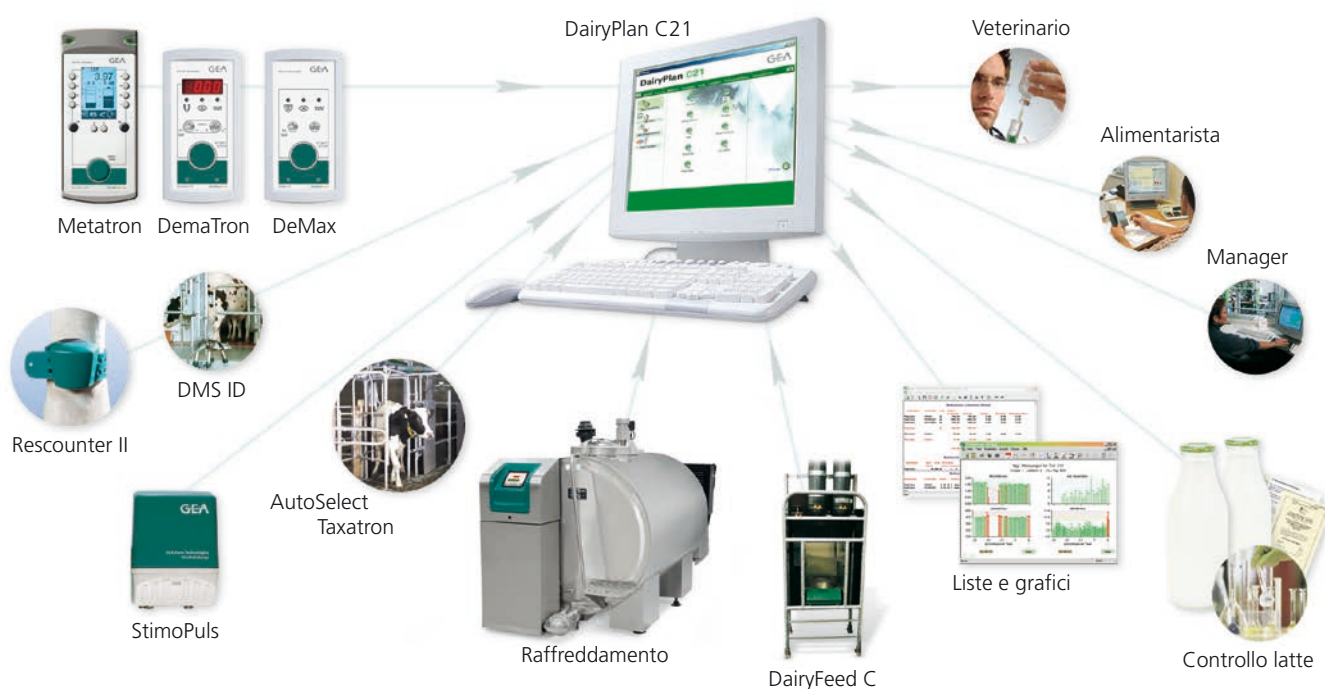
GEA Milking & Cooling | [WestfaliaSurge](#)

GEA Farm Technologies – La Scelta Giusta.

Indice generale

DairyManagementSystem 21 in primo piano.....	2
Precision Livestock Farming.....	3
Gestione mungitura / Informazioni in sala	4-5
Gestione sala mungitura / Controllo impianto	6-7
Gestione riproduttiva / Rescounter II DPVet / Controllo animali / DPMobil.....	8-11
Deviazione animali	12
Strategie di alimentazione	13
Allevamento vitelli / Analisi prestazioni mandria	14-15

DairyManagementSystem 21 In primo piano



Precision Livestock Farming

Con DMS 21 preparati per il futuro

Chi oggi vuole gestire una azienda zootecnica, deve avere sotto controllo tutti i fattori decisivi. Le informazioni devono essere raccolte con metodo e osservate, le decisioni prese al momento giusto e messe in pratica. L'innovativo sistema Dairy-ManagementSystem 21 diventa da oggi il Vostro partner inseparabile. Massima flessibilità con costi minimi – il requisito per un futuro pieno di successo.



Precision Livestock Farming - più di un riconoscimento elettronico degli animali.

Per essere preparati meglio per il futuro, l'elettronica Vi sarà d'aiuto nello svolgimento dei compiti all'interno dell'azienda. Registrazione e controllo dei dati, comando dispositivi e scambio dati interattivo. Questo nuovo sistema integrato di GEA Farm Technologies fa tutto questo e Vi aiuta a non perdere mai il controllo della situazione in azienda.

Grazie all'identificazione elettronica degli animali, DairyManagementSystem con DairyPlan C21 registra

automaticamente i dati tecnico produttivi. Informazioni relative al latte, conducibilità, mangime, peso corporeo e misurazione attività motoria danno ottime indicazioni sulla salute generale della mandria.

Aiuto e controllo decisionale.

DairyPlan C21 quindi non fornisce solamente le basi per decisioni da prendere, ma rende possibile anche un controllo di ogni variazione nei singoli dettagli. DairyManagementSystem con DairyPlan C21:

- ✓ Ottimizzazione delle rese
- ✓ Miglioramento dell'aspetto sanitario
- ✓ Miglioramento della fertilità
- ✓ Ottimizzazione dell'alimentazione
- ✓ Ottimizzazione dell'efficienza lavorativa
- ✓ Sicurezza della qualità del prodotto

Kit di lavoro per DairyPlan C21, Versione 5.2



*Pen Drive USB per
salvataggio dati*

*C21 CD di installazione e DMS 21 –
Manuale (Livestock
Precision Farming)*

Gestione mungitura

La piena integrazione di Metatron 21 con DairyPlan C21 apre nuove possibilità di ottimizzare il ciclo lavorativo in sala di mungitura. Metatron 21 accede al database di ogni animale grazie al software C21. Tutti i dati vivi come quantità latte, flusso e conducibilità

vengono registrati e successivamente rielaborati in Dairyplan C21. Nello stesso momento queste informazioni sono visibili in forma grafica sul display del dispositivo Metatron P21.



Gestione direttamente sul posto: Metatron P21 / S21, il "piccolo PC nella giostra di mungitura"



lo schermo in sala: inserimento dati dalla sala Tutto questo Con DPView!

Vantaggi in breve:

- ✓ Precisa registrazione dati latte con omologazione ICAR
- ✓ Controllo sanitario mediante visualizzazione quantità e relative deviazioni dalla media sia per il latte che per la conducibilità
- ✓ Dati animali in sala per gestione riproduttiva: visualizzazione tempestiva date importanti come calore, fecondazione e trattamenti etc
- ✓ Preparazione mungitura e stimolazione con dati individuali provenienti da DairyPlan C21 (es. passaggio alla trazione con Finilactor)
- ✓ DairyPlan C21 comanda i vari cicli di lavoro come pulsazione, misurazione, alimentazione e deviazione.

Informazioni in sala

Il „pane quotidiano“ per chi munge

I sistemi di riconoscimento GEA Farm Technologies DMS ID sono la prerogativa per la registrazione automatica e successiva elaborazione dei dati di un animale. In sala come in ufficio stalla, potete individuare tempestiva-

mente ad esempio un animale con vistoso calo del latte e alta conducibilità, per controllare l'insorgenza di una eventuale mastite.

1

2

3

4

5

6

7

DPSSingle – un libro facile da sfogliare!

- 1 Dati genealogici
- 2 Informazioni su attuale lattazione
- 3 Grafici misurazione (es: calo latte e aumento conducibilità)
- 4 Richiamo di tutti i dati disponibili
- 5 “DPTableGraph” - Generatore grafici
- 6 “DPVet” - Inserimento dati veterinari
- 7 Menu principale

Segnalazione acustica in sala: oggi DPVoice 21 con informazioni vocali in sala!



Gestione impianto di mungitura

Con DPEvent aumentare la resa totale

I tempi di mungitura sono troppo lunghi? La routine di lavoro è organizzata bene? I dati relativi alla mungitura appariranno in una speciale lista di controllo. L'efficienza del lavoro in sala di mungitura viene analizzata nei minimi particolari e mostrata mediante valori chiave.

Potrete impostare soglie di allarme, ad es: mungitura per ora o durata totale mungitura. Scostamenti verranno marcati in giallo o in rosso.



I parametri sull'efficacia della mungitura sono richiamabili già in sala su DemaTron.



Il veloce avvicendamento del bestiame riduce i tempi di manovra, il che, con la riduzione del tempo di permanenza degli animali, determina un aumento della resa produttiva fino al 15%.

Dati relativi alla mungitura (Analisi sala mungitura)

Informazioni generali		
Configurazione sala	6+6 ATD ric. passaggio (VC4/3) + Spine di pesce	
Mungiture	2 al giorno	
Periodo analizzato	22:00 (1 Apr) - 10:00, 2 Apr, 2005	
Numero operatori	1	
Totali mungitura		
Munte registrate (Animali)	45	
Inizio / Fine	5:53 / 7:21	
Durata mungitura	1:28	
Mungiture per ora	31 / Ora	
Totale produzione munta	514 Kg	
Latte per ora	351 Kg / Ora	
Numero cambi	8	
Tempo medio di un cambio	16:47	
Tempo min max per cambio	9:21 / 28:02	
Durata media riempimento fila	2:42	
Durata media da ingresso ad apposizione	5:35 / 0:59 / animale	
Medie per animale		
Durata media mungitura / tempi di non mungitura	5:58 (37%) / 10:05 (63%)	
Media produzione	11,4 Kg	
Situazioni particolari		
Cambi con buchi	1	

Vantaggi in breve:

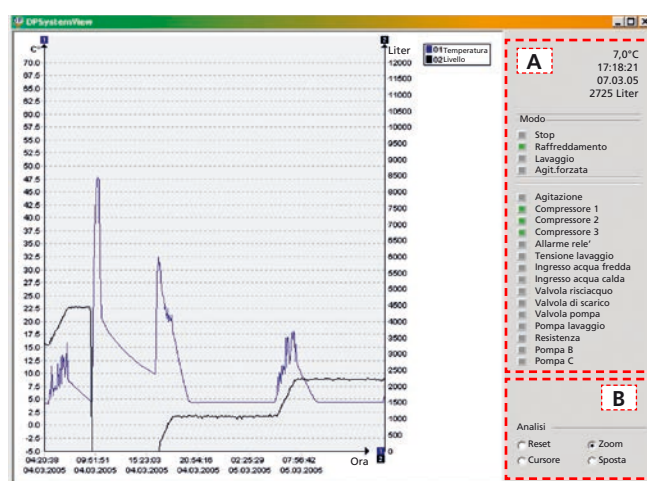
- ✓ Elaborazione grafica e tabellare degli eventi in sala di mungitura
- ✓ Osservazione e analisi di tutti i cicli di lavoro
- ✓ Controllo e ottimizzazione dell'efficienza di mungitura

Controllo impianto

Con DPnet la qualità del latte „è online“

Integrazione in rete del comando Tank Expert
 Volete evitare perdite di denaro? Il comando Expert Vi aiuterà a riconoscere anticipatamente eventuali anomalie. Uno speciale grafico mostra tutti i dati del tank in tempo reale.

La temperatura del latte (blu) e il livello (nero) vengono rappresentati come curve. Con l'ausilio della funzione di analisi è possibile ad es. visualizzare le informazioni necessarie per ogni misurazione salvata.



Vantaggi in breve:

- ✓ Tecnologia integrata nella rete DPNet
- ✓ Visualizzazione in continuo della temperatura di stoccaggio
- ✓ Gestione della qualità del latte „online“ in collegamento con comando Expert -
- ✓ Descrizione e analisi eventuali anomalie
- ✓ Segnalazione immediata di allarmi
- ✓ Controllo costante della qualità del latte

- A** - Misurazioni attuali e rele' eccitati nel sistema
- B** - Funzione di analisi per la gestione grafica

DMS 21 Gestione riproduttiva

La mandria sotto la lente di ingrandimento

Un importante innovazione in DairyPlan C21 di GEA Farm Technologies è rappresentata dalla ruota intelligente del ciclo riproduttivo. Dalla parete della

stalla al monitor. La chiarezza di questo grafico aiuterà a trovare velocemente le risposte ai Vostri quesiti per ottimizzare la gestione riproduttiva in azienda.



Quando devo mettere in asciutta questo animale? Quando devo fare la diagnosi di gravidanza? e tante altre domande...

La capacità riproduttiva di una mandria determina il successo della Sua azienda. Un corretto riconoscimento dei calori è la chiave per il successo. Le liste della sfera riproduttiva offrono indicazioni molto importanti.

Vantaggi in breve:

Varie informazioni confluiscono in un unico grafico:

- ✓ Visione veloce sullo stato della lattazione (posizione nella ruota)
- ✓ Tag lampeggianti per animali in calore
- ✓ Numero fecondazioni rappresentato con punti
- ✓ Modifiche al colore in base allo stato
- ✓ Visualizzazione regolabile in base al numero degli animali

Rescounter II

Controllo a intervalli di 2 ore

Una "cattiva fertilità" della mandria ha spesso come origine una insufficiente osservazione dei calori. Il riconoscimento dei calori è un importantissimo fattore da tenere in considerazione nell'ambito riproduttivo. Grazie a DairyPlan C21 e al nuovo Rescounter II la ditta GEA Farm Technologies ha sviluppato ulteriormente il

suo migliore strumento per l'ausilio nel riconoscimento calori. Rescounter II misura l'attività motoria ogni 2 ore. Queste misurazioni sono alla base di un sicuro riconoscimento calori nel contesto del sistema DMS 21 e avremo quindi:



Rescounter II - ancora più vicino agli animali. La fascia al piede è stata modificata, permettendo un miglior comfort e una semplice e veloce fase di apposizione.



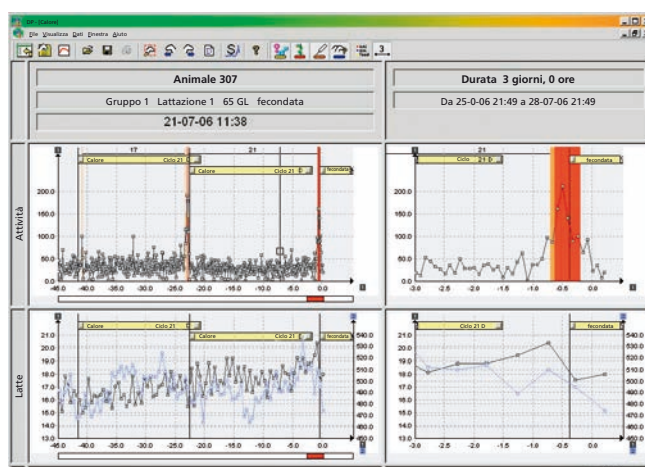
Rescounter II è disponibile nella versione al piede o al collo

Vantaggi in breve:

- ✓ Costi inferiori per fecondazioni
- ✓ Abbassamento dei giorni di interparto
- ✓ Maggiore fertilità
- ✓ Produzione latte superiore su base annuale

Nuovo con Rescounter II:

- ✓ Maggior successo nella fecondazione
- ✓ Ausilio nella determinazione del momento ottimale in cui fecondare



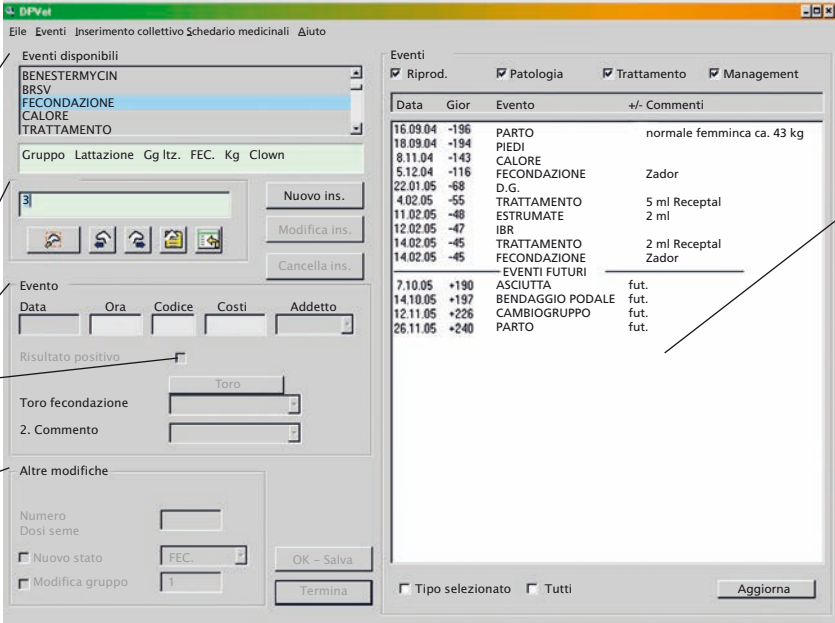
Analisi dello storico e dei dati di attività attuali, produzione latte e conducibilità. Tutto ciò visibile con grande immediatezza!

DPVet

la salute degli animali sotto controllo

Una azienda sana ha bisogno di animali sani. Il riconoscimento tempestivo di patologie è una componente importantissima del lavoro quotidiano in stalla. Sia per quanto riguarda lo svolgimento di operazioni e trattamenti di routine sia per l'analisi di scostamenti

o di allarmi: DPVet è in grado di gestire un archivio di medicinali (vedi Iso 9002). Questa ulteriore automatizzazione dell'aspetto sanitario aiuterà l'allevatore con un minimo di sforzo ad ottenere il massimo dalla mandria.



The screenshot shows the DPVet software interface. On the left, there are several sections: 'Eventi disponibili' (Available events) with a list including BENESTERMYCIN, BRV, FECONDAZIONE, CALORE, and TRATTAMENTO; a 'Nuovo ins.' (New entry) section with a text field and buttons; an 'Evento' (Event) section with fields for Data, Ora, Codice, Costi, and Addetto; a 'Risultato positivo' (Positive result) section with a checkbox and a dropdown menu; and 'Altre modifiche' (Other modifications) with fields for Numero, Dosi seme, Nuovo stato, and Modifica gruppo. On the right, there is a table of events with columns for Data, Gior, Evento, +/-, and Commenti. The table lists various events such as PARTO, PIEDI, CALORE, FECONDAZIONE, D.G., TRATTAMENTO, ESTRUMATE, IBR, and ASCIUTTA. The interface also includes a menu bar at the top and a status bar at the bottom.

- 1 Nella sezione „eventi disponibili“ selezionare l'evento
- 2 Campo inserimento „Nr. aziendale“ – inserimento singolo o multiplo
- 3 Visualizzazione evento effettuato o previsto
- 4 Data – per calcolo dei rispettivi eventi futuri
- 5 Risultato positivo – di standard regolato su negativo – ev. togliere spunta
- 6 Nella sezione „Altre modifiche“ possiamo ridefinire stato e numero gruppo

In sala di mungitura il dispositivo Metatron 21 segnala animali con scostamenti mediante spie e simboli. L'inserimento veloce mediante tasti Hotkey semplifica l'inserimento di trattamenti in sala.



Vantaggi in breve:

- ✓ Semplice gestione medicinali in base a ISO 9002
- ✓ Riconoscimento tempestivo di eventuali patologie
- ✓ Esecuzione e controllo di ogni singolo trattamento

Controllo animali

Per una gestione in movimento

Proprio in stalla il rilevamento mobile dei dati per il controllo bestiame costituisce un'ottima alternativa a fogli sparsi un po' ovunque. Mettete il vostro DairyPlan C21 semplicemente in tasca!

DPMobil 2 vi offre in combinazione con un "handheld" o "cellulare" la possibilità di richiamare tutte le informazioni necessarie sul bestiame nonché di inserire tutte le azioni importanti dei capi di bestiame.



Ovunque!!

DPMobil 2 permette di rilevare comodamente i dati muovendo semplicemente un dito. Lo scanner portatile V-Scan rileva elettronicamente responder, rescounter oppure i sistemi di riconoscimento all'orecchio (134 kHz ISO) trasmettendo le informazioni via Bluetooth al DPMobil 2. DairyPlan C21 sincronizza in modo semplice i dati che avete rilevato.



Tutti i vantaggi in un solo colpo d'occhio:

- ✓ Rilevamento dei dati dove vengono generati
- ✓ Assenza di foglietti sparsi
- ✓ Individuazione semplice e perfetta dei capi di bestiame via DMS21 V-Scan
- ✓ Risparmio di tempo

Deviazione animali

AutoSelect separa la mandria

Volete separare la Vostra mandria in modo efficace e veloce? Non volete più perdere tempo inutile nel cercare animali in stalla?

GEA Farm Technologies mette a disposizione diversi sistemi per separare velocemente singoli animali o gruppi.



AutoSelect 3000 SA –
il deviatore **senza**
collegamento con sistema
DairyManagementSystem 21

- deviazione animale singolo semiautomatica
- Logica di deviazione determinata da responder
- possibile fino a 3 vie, per deviazione in base a diversi motivi
- Alta sicurezza in fase di deviazione
- Integrazione in DairyManagementSystem 21 possibile a posteriori

AutoSelect 3000 –
il deviatore con
collegamento a
DairyManagementSystem 21

- deviazione animale singolo completamente automatizzata
- Comando via DairyPlan C21 (criteri deviazione indipendenti da regolazioni sala)
- fino a 3 vie di deviazione, per deviazione in base a diversi criteri
- Criteri di deviazione (es. alta attività , etc.), programmabili in DairyPlan C21
- Elevata automatizzazione e riduzione al minimo del lavoro organizzativo

AutoSelect 5000 –
il deviatore con
collegamento a
DairyManagementSystem 21

- deviazione animale singolo e gruppi completamente automatizzata
- fino a 5 vie di deviazione, per deviazione in base a diversi criteri
- Comandato da DairyPlan C21
- antenna supplementare di controllo riconoscimento (prima dell'area di deviazione)
- possono essere collocate fino a 5 banderuole una dietro l'altra (flessibilità per diverse soluzioni)
- Alta sicurezza in fase di deviazione
- possibile installazione anche in vecchie stalle (previo sopralluogo)
- Possibile integrazione con bilancia Taxatron

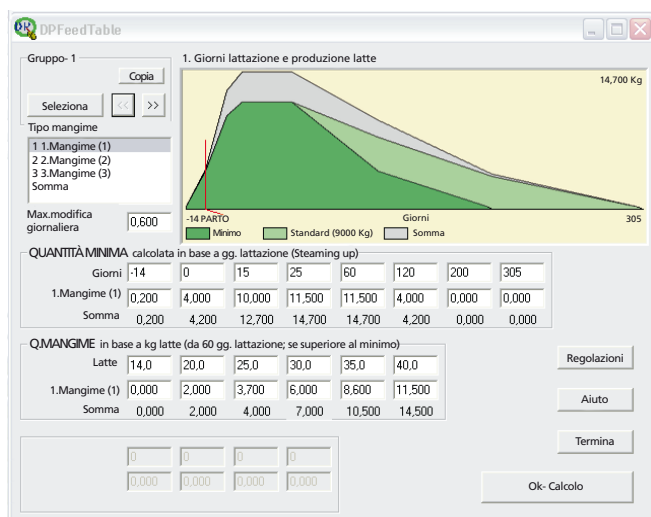
Strategie di alimentazione

Alimentazione in base a rese e ad altre condizioni

Solo alimentazione? No grazie!

Una alimentazione individuale è la premessa per un sano sviluppo della Sua mandria. Grazie a DairyPlan C21 e agli autoalimentatori DairyFeed C- 8000 potrete gestire un sistema di alimentazione completamente

automatizzato e flessibile in base a criteri e a strategie di alimentazione diverse. In base alla differenziazione degli animali nella mandria anche l'alimentazione andrebbe diversificata.



Vantaggi in breve:

- ✓ Riduzione di problemi legati al metabolismo grazie all'alimentazione individuale in base alle esigenze
- ✓ Alimentazione individuale
- ✓ Adattamento a diversi fattori e richieste
- ✓ Esatta somministrazione mediante speciali dosatori volumetrici
- ✓ Liste di allarme
- ✓ Adeguamento automatico e manuale delle razioni; assenza di sovralimentazione o sottoalimentazione

Allattamento vitelli

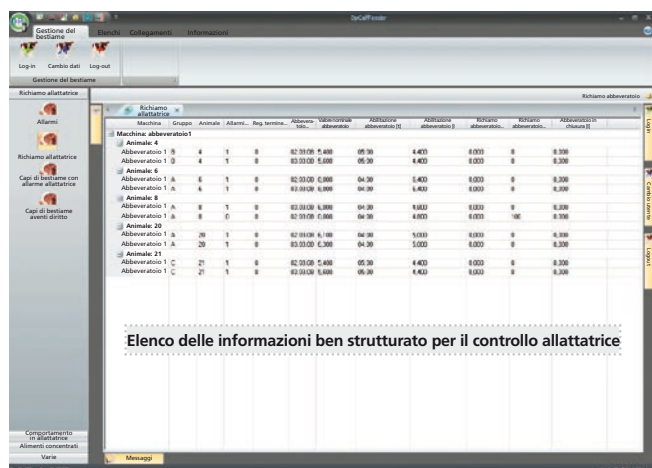
Decisioni da prendere appena nati

Il risultato di un allevamento a regola d'arte e una alimentazione individuale è rappresentato da un vitello sano e ben sviluppato. Le allattatrici DairyFeed J accompagnano gli animali appena nati nella loro alimentazione quotidiana. Speciali funzioni di controllo tengono sotto controllo in modo scrupoloso tutti gli aspetti relativi al bestiame giovane da svezzare.



GEA Farm Technologies mette a disposizione il modello Stand Alone (senza PC) oppure il modello con interfacciamento al programma di gestione Dairyplan C21.

Potrete controllare in tempo reale ad es. la frequenza di visita ai box, i resti ed essere avvertiti in presenza di eventuali allarmi. Animali con problemi di salute vengono subito riconosciuti e trattati. Risparmierete sui costi veterinari e i vitelli saranno sempre sani.



Tutti i vantaggi in un solo colpo d'occhio:

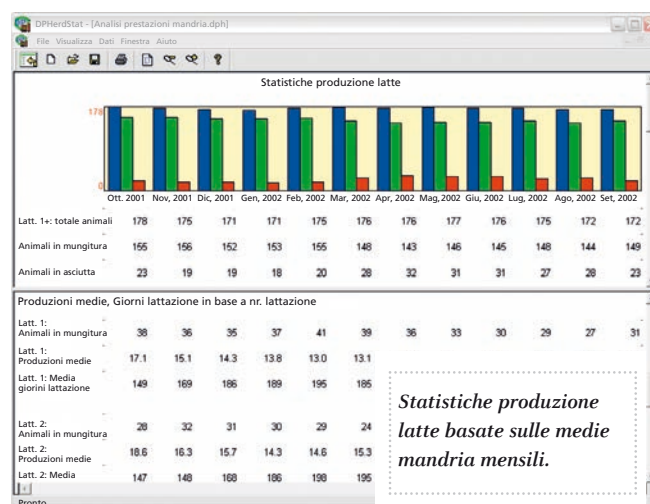
- ✓ Allevamento ottimizzato dei vitelli
- ✓ Crescita sana
- ✓ Collegamento ottimale tra allattatrice per vitelli e PC per una gestione in loco e in ufficio

Analisi prestazioni mandria

Essere al corrente mese per mese

Disporre soltanto dei dati riassuntivi giornalieri non è sufficiente. Per analizzare la redditività aziendale occorre una visione almeno degli ultimi dodici mesi. Diversi parametri permettono di analizzare l'aspetto produttivo in tutte le sue sfaccettature.

Sulla base dei dati relativi ai mesi e anni scorsi potrete definire mirate strategie di lavoro per il futuro. Oltre alla sfera produttiva, potrete analizzare con attenzione statistiche riproduttive e relative all'aspetto sanitario.



Vantaggi in breve:

- ✓ Analisi rese per tutti gli aspetti produttivi
- ✓ Valutazione immediata con semplici comparazioni
- ✓ Controllo rese mandria con anni di retroattività
- ✓ Definizione di obiettivi sulla base dei dati rilevati

GEA Farm Technologies

La Scelta Giusta.



GEA Farm Technologies

Siemensstraße 25 - 27, D-59199 Bönen
Tel. +49 (0) 23 83 93 7-0, Fax +49 (0) 23 83 93 8-0
www.gea-farmtechnologies.com

Concessionario per l'Italia:

Bellucci O. e C. S.r.l.

Via Baccelliera, 54/C, 41126 Modena
Tel. 059 33 43 30, Fax 059 33 31 57
www.bellucci.it - info@bellucci.it